



ФЕДЕРАЛЬНОЕ ДОРОЖНОЕ АГЕНТСТВО
РОСАВТОДОР

ТРЭК24





Ключевые показатели развития Росавтодора

2013

2017

БЮДЖЕТ

431
млрд руб.

535
млрд руб.

НОВЫЕ ОБЪЕКТЫ

ЗА ВЕСЬ ПЕРИОД

1881,1
км дорог

**ПРОТЯЖЕННОСТЬ ДОРОГ (КМ)
В НОРМАТИВНОМ СОСТОЯНИИ**

42,5%
20 454 км

78%
39 144 км



**ИСТИННЫЙ
СЕВЕР**





Динамика сокращения количества пострадавших/погибших в ДТП



* 2013 год — 7 336 человек, 2017 год — 5 045 человек

** 2013 год — 36 476 человек, 2017 год — 29 508 человек



Опрос общественного мнения в сообществе Росавтодора во «ВКонтакте»



70%
респондентов
положительно
оценили
**СОСТОЯНИЕ
ФЕДЕРАЛЬНЫХ ТРАСС**



65%
респондентов
заметили улучшения
**ТРАНСПОРТНОЙ
ДОСТУПНОСТИ
и КОМФОРТА
ПЕРЕДВИЖЕНИЯ**
по федеральным трассам

* опрос проведен в ноябре 2017 года.
“ВКонтакте” является самой популярной
соцсетью в России — более 95 млн человек
ежемесячно пользуются данным сервисом.





Разработка стратегии Трансформации Росавтодора

МЫ
ЗДЕСЬ

**СЕМИНАР
СБЕРБАНК**

июль 2016



**ИЗУЧЕНИЕ
ОПЫТА МАЛАЙЗИИ**

январь 2017



**СОВМЕСТНАЯ СЕССИЯ
С МИНТРАНСОМ РФ
«СТРАТЕГИЧЕСКАЯ
ПРИОРИТИЗАЦИЯ»**

июнь 2017



**РАЗРАБОТКА
И ПУБЛИКАЦИЯ
ДОРОЖНОЙ КАРТЫ**

февраль -
апрель 2018



**КОНТРАКТ
С ЦСР**

сентябрь 2016

**СОГЛАШЕНИЕ
С REMANDU**

февраль 2017

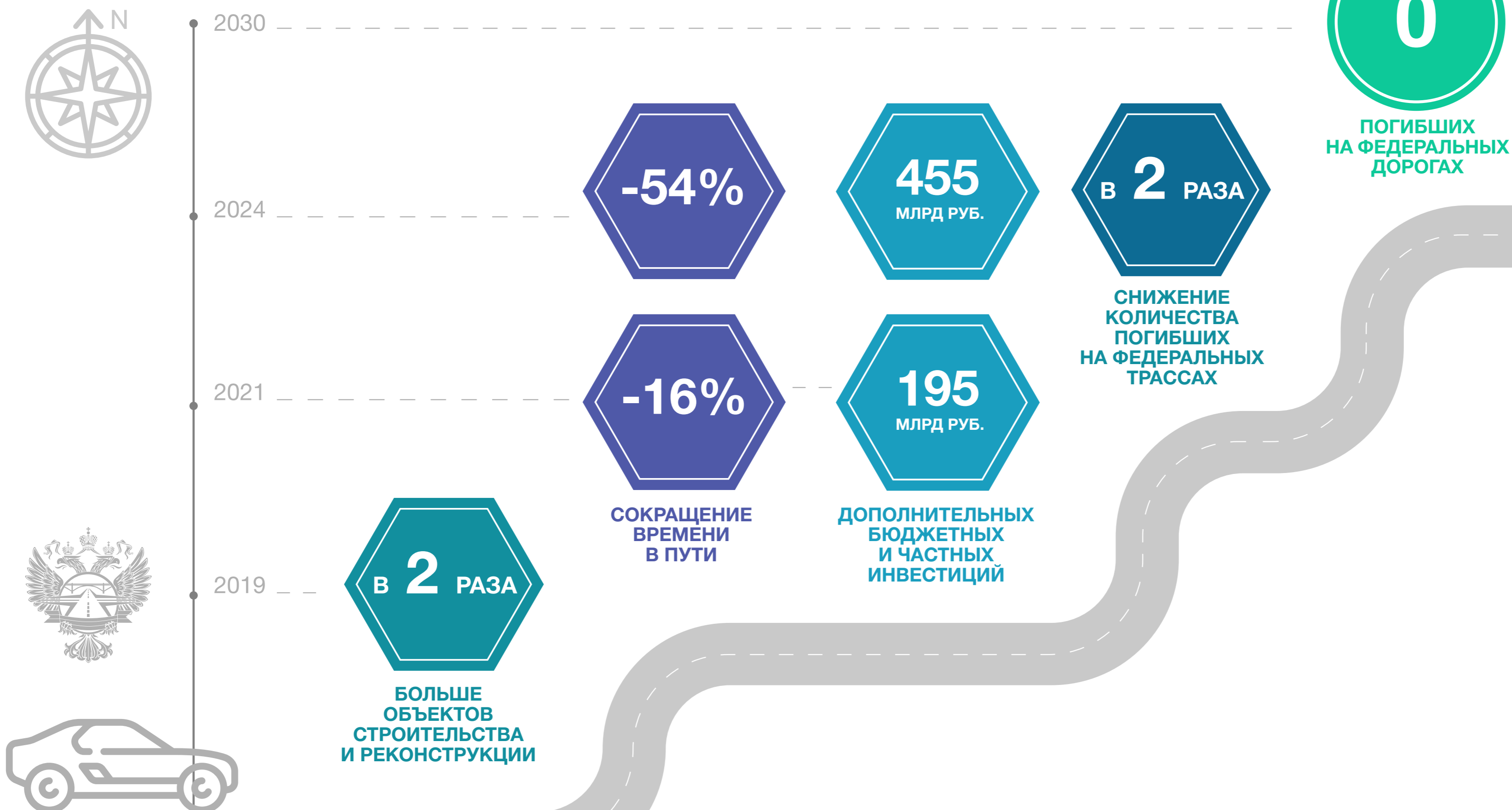
**ЛАБОРАТОРИЯ
ТРАНСФОРМАЦИИ
РОСАВТОДОРА**

сентябрь -
октябрь 2017





Целевые показатели





Ноль погибших на федеральных дорогах

ЦЕЛИ

- совершенствование дорожной инфраструктуры;
- повышение сознательности участников дорожного движения (пропаганда);
- сокращение нарушений ПДД на всей сети федеральных автодорог.

МЕРЫ

- изменение механизма реализации мероприятий, направленных на обустройство и ликвидацию мест концентрации ДТП;
- строительство новых и обустройство существующих площадок отдыха;
- аварийные комиссары;
- обустройство зон движения пешеходов вдоль автомобильных дорог в населенных пунктах;
- создание в Росавтодоре единого информационного центра по пропаганде БДД;
- бесперебойная связь на всей сети федеральных автодорог;
- создание на федеральных автодорогах системы фотовидеофиксации с единым центром администрирования.

ЭФФЕКТЫ

- снижение количества аварийно-опасных участков до 0;
- 100% площадок отдыха обустроено;
- 85% пользователей сети автомобильных дорог федерального значения проинформированы о дорожной ситуации;
- двукратное снижение количества погибших на федеральных дорогах.





Увеличение среднегодового объема строительства и реконструкции, привлечение дополнительных бюджетных и внебюджетных средств

ЦЕЛИ

- максимизация экономического эффекта от развития дорог в Российской Федерации.

МЕРЫ

- внедрение трехэтапной системы приоритизации проектов строительства и реконструкции дорожных объектов;
- создание «фабрики» проектов;
- развитие ГЧП практики дорожной отрасли.

ЭФФЕКТЫ

- двукратное увеличение среднегодового объема строительства и реконструкции;
- автоматическая система приоритизации проектов;
- привлечение дополнительных бюджетных и частных средств в размере 195 млрд руб. инвестиций.





Сокращение времени в пути

ЦЕЛИ

- сокращение количества загруженных участков на всей сети федеральных автодорог.

МЕРЫ

- строительство обходов городов;
- повышение эффективности организации управления строительными работами;
- цифровая трансформация Росавтодора, создание современных базовых информационных ресурсов.

ЭФФЕКТЫ

- повышение скорости движения между центрами городских агломераций с населением более 1,5 млн человек;
- сокращение времени в пути на перегруженных участках на 16%;
- ускорение управленческих процессов;
- повышение безопасности данных;
- уменьшение неэффективных затрат из-за отсутствия современных инструментов совместного анализа данных.






Оценка идей трансформации профессиональным сообществом

Вопросы

Варианты ответов

Вопросы	Варианты ответов			
	ОТЛИЧНОЕ	ХОРОШЕЕ	УДОВЛЕТВОРИТЕЛЬНОЕ	ПЛОХОЕ
1. Как вы оцениваете состояние федеральных дорог страны?	31%	39%	30%	0%
	ДА	НЕТ	ЗАТРУДНЯЮСЬ ОТВЕТИТЬ	
2. Согласны ли вы с целями трансформации Росавтодора, которые позволят вывести дорожное хозяйство на качественно новый уровень?	82%	2%	16%	
3. Заметили ли вы, что в последние годы дороги России стали лучше?	80%	7%	13%	
4. Готовы ли вы пользоваться современными скоростными трассами на платной основе?	35%	41%	24%	
5. Достаточно ли тех мер, которые предпринимаются сегодня, чтобы снизить количество ДТП на российских дорогах?	62%	16%	22%	
6. Нужно ли увеличивать объемы строительства новых объектов, или на ваш взгляд, достаточно имеющейся дорожной сети?	75%	12%	13%	
7. Следует ли привлекать частные инвестиции в дорожное хозяйство?	81%	2%	17%	

* опрошено 135 участников “Транспортной недели-2017”



**РЕШЕНИЯ
ВЕРХНЕГО УРОВНЯ**





Возможные уровни организации проектной деятельности

ПРИОРИТЕТНЫЙ ПРОЕКТ
(УРОВЕНЬ ПРАВИТЕЛЬСТВА РФ)

ВЕДОМСТВЕННЫЙ ПРОЕКТ
(УРОВЕНЬ МИНТРАНСА РФ)

ВЫСШИЕ ОРГАНЫ УПРАВЛЕНИЯ ПРОЕКТНОЙ ДЕЯТЕЛЬНОСТЬЮ

ВЫСШИЕ ОРГАНЫ УПРАВЛЕНИЯ ПРОЕКТНОЙ ДЕЯТЕЛЬНОСТЬЮ

ФЕДЕРАЛЬНЫЙ
ПРОЕКТНЫЙ ОФИС

КУРАТОР
(ВИЦЕ-
ПРЕМЬЕР)

ПРЕЗИДИУМ СОВЕТА
ПРИ ПРЕЗИДЕНТЕ
РОССИЙСКОЙ ФЕДЕРАЦИИ
ПО СТРАТЕГИЧЕСКОМУ РАЗВИТИЮ
И ПРИОРИТЕТНЫМ ПРОЕКТАМ

ВЕДОМСТВЕННЫЙ
ПРОЕКТНЫЙ ОФИС

КУРАТОР
(ЗАМЕСТИТЕЛЬ
МИНИСТРА)

ВЕДОМСТВЕННЫЙ
КООРДИНАЦИОННЫЙ
ОРГАН

Возможность полноценного вовлечения в проект заинтересованных министерств и ведомств, а также иных организаций в структуре органов власти

Невозможность формального привлечения внешних стейкхолдеров и организации межведомственного взаимодействия

Для реализации решений необходимо вовлечение в процесс внешних стейкхолдеров, в том числе:



Минэк



Минфин



Минстрой



МВД



МЧС



Минобр



ОТКРЫТОЕ
ПРАВИТЕЛЬСТВО

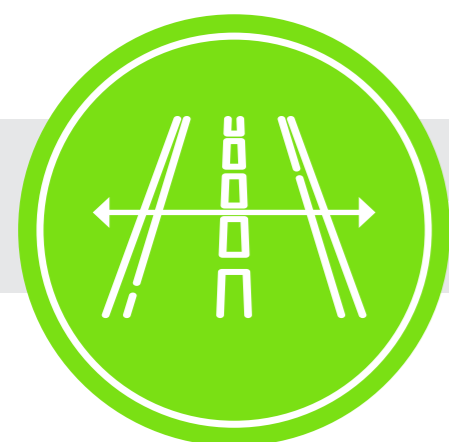


РЕГИОНАЛЬНЫЕ ОРГАНЫ
ГОСУДАРСТВЕННОЙ ВЛАСТИ
РОССИЙСКОЙ ФЕДЕРАЦИИ





Сокращение времени в пути на проблемных участках



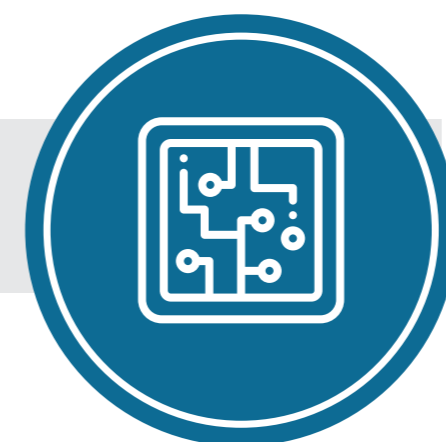
Расшивка «узких мест» на приоритетных федеральных дорогах, работающих в режиме перегрузки



Создание в Росавтодоре «Центра компетенций»



Строительство обходов городов



Цифровая трансформации Росавтодора

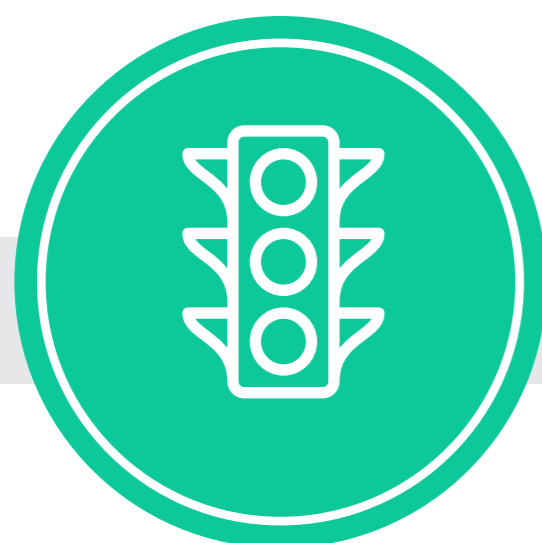


**СОКРАЩЕНИЕ
ВРЕМЕНИ В ПУТИ**





Ноль погибших на федеральных дорогах



**Создание в Росавтодоре
единого инфоцентра
по пропаганде БДД**



**Система
фотовидеофиксации
нарушений ПДД**



**ПОГИБШИХ
НА ФЕДЕРАЛЬНЫХ
ДОРОГАХ**

Дополнительные меры



**Изменение механизма реализации мероприятий,
направленных на обустройство и ликвидацию
мест концентрации ДТП**



**Строительство новых
и обустройство существующих
площадок отдыха**



**Обустройство зон движения
пешеходов вдоль автомобильных
дорог в населенных пунктах**





Привлечение дополнительного финансирования и увеличение объемов строительства и реконструкции



**Создание
фильтра
ГЧП-проектов**



**Оптимизация
механизмов
привлечения
в ГЧП-проекты
средств НПФ
и страховых
компаний**



**Закрепление
части бюджетных
средств
в федеральном
дорожном фонде
для реализации
ГЧП-проектов
строительства
и реконструкции**



**Назначение
Росавтодора
уполномоченным
органом
в части рассмотрения
заявок (ЧКИ)
по федеральным
дорогам**



**ОБЪЕМ
ДОПОЛНИТЕЛЬНЫХ
БЮДЖЕТНЫХ
СРЕДСТВ
И ЧАСТНЫХ
ИНВЕСТИЦИЙ**

**195
МЛРД РУБ.**

В 2 РАЗА

**УВЕЛИЧЕНИЕ
СРЕДНЕГОДОВОГО
ОБЪЕМА
СТРОИТЕЛЬСТВА
И РЕКОНСТРУКЦИИ**





«Фильтр» проектов в действии

Проекты отбираются на основании следующих критериев

- 0 погибших
- Время в пути
- Удовлетворенность пользователей
- Влияние на ВРП

- Экономическое влияние
- Интенсивность
- Техническое состояние дороги
- Завершенность строительства/реконструкции
- Национальные интересы и стратегия
- Связанность/Интеграция с существующей транспортной сетью
- Проектная документация
- Соответствие СТП РФ



Примечание:

- Информация касается проектов нового строительства, реконструкции и внутреннего развития Росавтодора, данный подход не затронет расходов на текущее содержание и ремонт дорог.





2024 год



СНИЖЕНИЕ
КОЛИЧЕСТВА
ПОГИБШИХ
НА ФЕДЕРАЛЬНЫХ
ТРАССАХ



СОКРАЩЕНИЕ
ВРЕМЕНИ
В ПУТИ



ДОПОЛНИТЕЛЬНЫХ
БЮДЖЕТНЫХ
И ЧАСТНЫХ
ИНВЕСТИЦИЙ





2030 год



**ПОГИБШИХ
НА ФЕДЕРАЛЬНЫХ
ДОРОГАХ**



**СОКРАЩЕНИЕ ВРЕМЕНИ
В ПУТИ НА ФЕДЕРАЛЬНЫХ
АВТОМОБИЛЬНЫХ ДОРОГАХ**

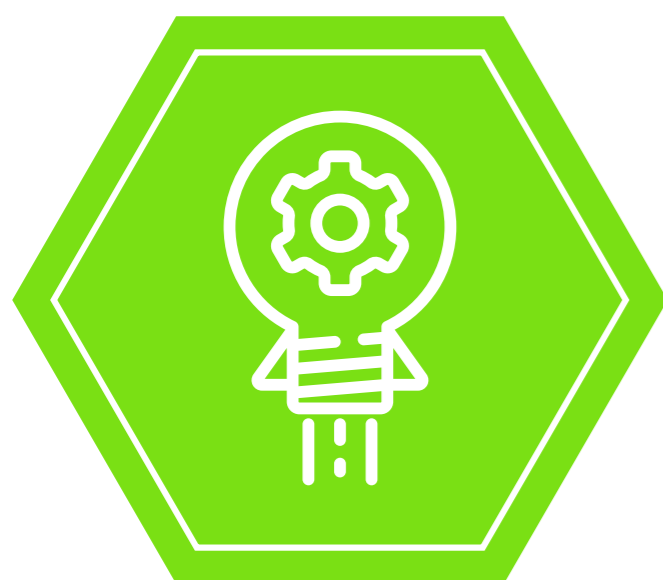


**УДОВЛЕТВОРЕННОСТЬ
ПОЛЬЗОВАТЕЛЕЙ
ФЕДЕРАЛЬНЫХ
ДОРОГ**

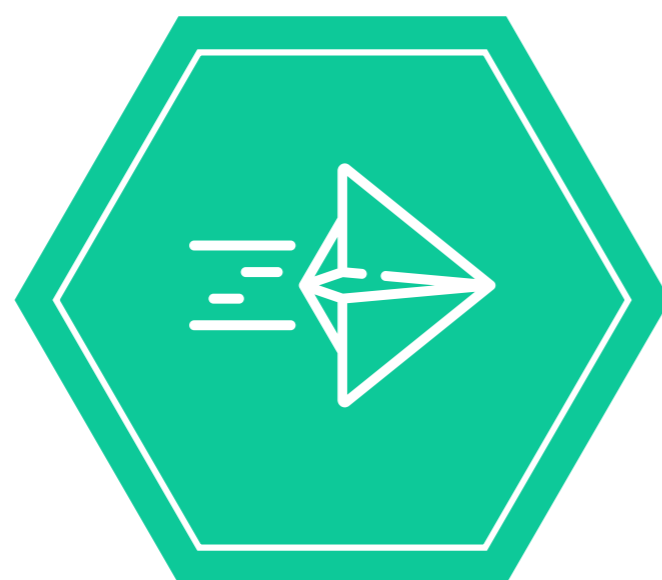




Создание проектного офиса Росавтодора на базе ФКУ «Дороги России»



**Определение
пилотных
инициатив
(проектов)
подготовка
и согласование**



КПЭ



**Обеспечение
проектного
комитета**



**Мониторинг
прогресса,
контрольных
точек**



**Сбор
и формирование
отчетности,
в том числе КПЭ**

Спасибо за внимание!



N