



МИНИСТЕРСТВО ТРАНСПОРТА РОССИЙСКОЙ ФЕДЕРАЦИИ  
ФЕДЕРАЛЬНОЕ ДОРОЖНОЕ АГЕНТСТВО  
(РОСАВТОДОР)  
РАСПОРЯЖЕНИЕ



рсп. № 4064-р  
от 25.12.2020  
РОСАВТОДОР

25.12.2020

Москва

№ 4064-р

**Об установлении публичного сервитута в интересах  
ГКУ «УДМС» в целях устройства пересечения объекта  
«Строительство и реконструкция участка Кокошкинского  
шоссе от Минского шоссе до территории поселения  
Кокошкино города Москвы» с автомобильной дорогой  
общего пользования федерального значения М-1 «Беларусь»  
Москва – граница с Республикой Белоруссия**

В соответствии с Земельным кодексом Российской Федерации, Федеральным законом от 8 ноября 2007 г. № 257-ФЗ «Об автомобильных дорогах и о дорожной деятельности в Российской Федерации и о внесении изменений в отдельные законодательные акты Российской Федерации», руководствуясь подпунктом 5.4(16) пункта 5 Положения о Федеральном дорожном агентстве, утвержденного постановлением Правительства Российской Федерации от 23 июля 2004 г. № 374, постановлением Правительства Московской области от 8 июля 2019 г. № 403/21 «О внесении изменений в документацию по планировке территории для строительства и реконструкции участка Кокошкинского шоссе от Минского шоссе до территории поселения Кокошкино города Москвы», и на основании обращения ГКУ «УДМС» от 2 декабря 2020 г. № УДМС-11-43951/20 (вх. № 72863 от 3 декабря 2020 г.):

1. Установить публичный сервитут на десять лет в интересах ГКУ «УДМС» (ИНН 7728381587, ОГРН 5177746039411) в отношении земельного участка с кадастровым номером 50:20:0070312:626, находящегося в собственности Российской Федерации, предоставленного на праве аренды Государственной компании «Автодор», расположенного по адресу: «установлено относительно ориентира, расположенного в границах участка. Почтовый адрес ориентира: обл. Московская, р-н Одинцовский, в районе д. Зайцево», в целях устройства пересечения объекта «Строительство и реконструкция участка Кокошкинского шоссе от Минского шоссе до территории поселения Кокошкино города Москвы» с автомобильной дорогой общего пользования федерального значения

М-1 «Беларусь» Москва – граница с Республикой Белоруссия.

2. Утвердить границы публичного сервитута площадью 452 кв. м согласно схеме, являющейся неотъемлемой частью настоящего распоряжения.

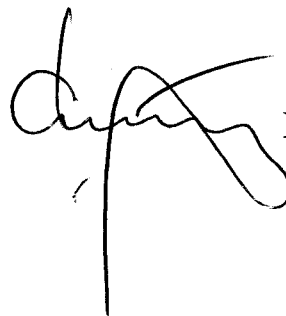
3. ГКУ «УДМС» заключить с Государственной компанией «Автодор» соглашение об осуществлении публичного сервитута.

4. Государственной компании «Автодор» в срок не более чем пять рабочих дней со дня издания настоящего распоряжения направить в установленном порядке копию распоряжения в орган регистрации прав.

5. ФГБУ «Информавтодор» в течение пяти рабочих дней разместить настоящее распоряжение на официальном сайте Федерального дорожного агентства в информационно-коммуникационной сети «Интернет».

6. Контроль за исполнением настоящего распоряжения оставляю за собой.

Заместитель руководителя

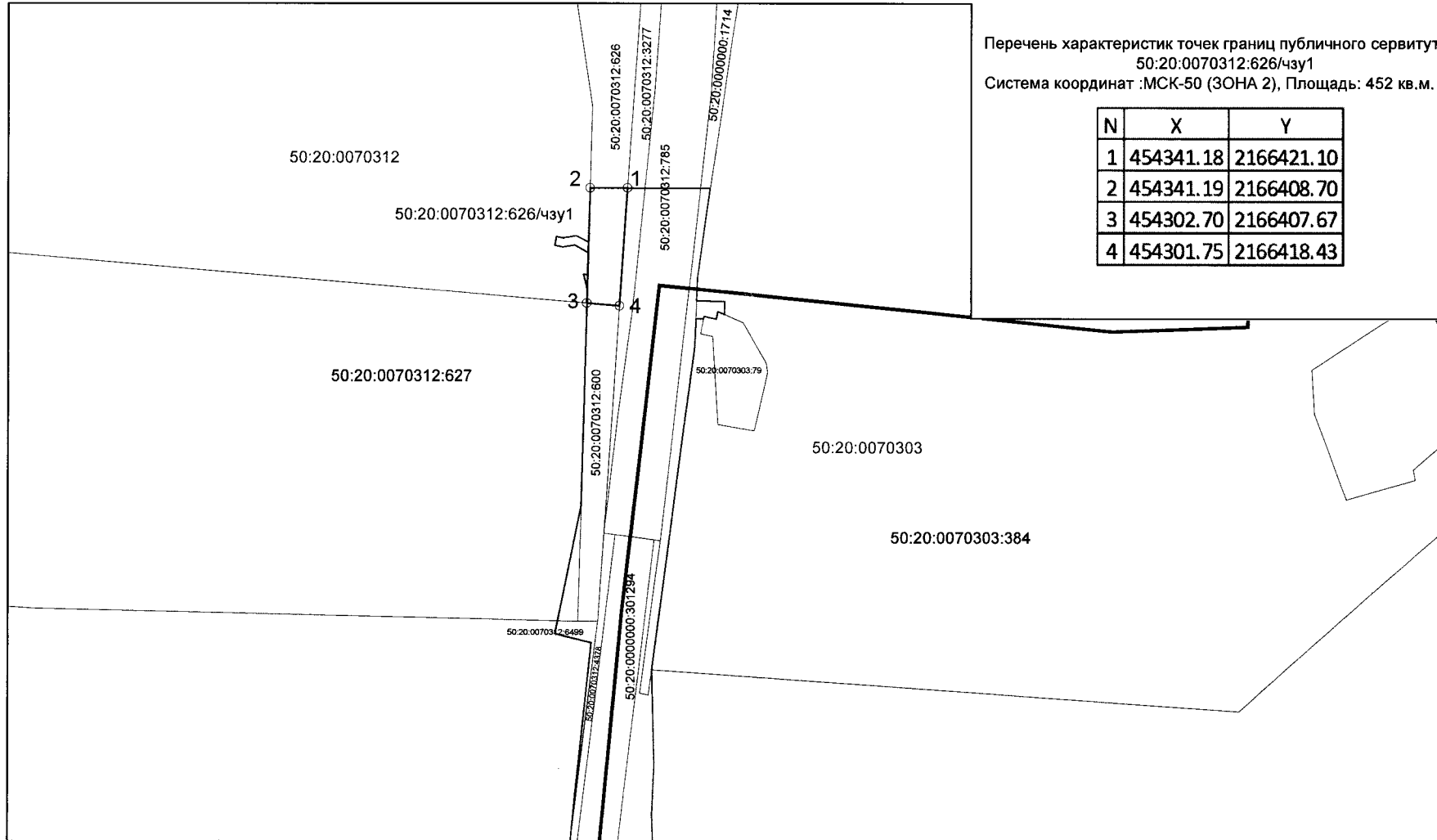


И.В. Костюченко

**УТВЕРЖДЕНА**  
**Распоряжением Федерального дорожного агентства (Росавтодор)**  
 (Наименование документа об утверждении, включая наименование органов государственной власти или органов местного самоуправления, принявших решение об утверждении схемы или подписавших соглашение о перераспределении земельных участков)

от 25.12.2020 № 4064-р

**Схема расположения границ публичного сервитута на земельном участке с кадастровым номером 50:20:0070312:626, расположенного на территории обл. Московская, р-н Одинцовский, в районе д. Зайцево**



Перечень характеристик точек границ публичного сервитута,  
 50:20:0070312:626/чзу1  
 Система координат :МСК-50 (ЗОНА 2), Площадь: 452 кв.м.

N	X	Y
1	454341.18	2166421.10
2	454341.19	2166408.70
3	454302.70	2166407.67
4	454301.75	2166418.43

**Условные обозначения**

- |                   |  |               |   |  |                               |
|-------------------|--|---------------|---|--|-------------------------------|
|                   | Границы постоянной полосы отвода автомобильной дороги            | 50:20:0070303 | - номер кадастрового квартала   |  | Границы публичного сервитута  |
|                   | Границы земельных участков, сведения о которых содержатся в ЕГРН |               | - обозначение земельного участка, в отношении которого испрашивается публичный сервитут |  | Границы кадастровых кварталов |
| 50:20:0070312:626 | Кадастровый номер земельного участка                             |               |   |  |                               |